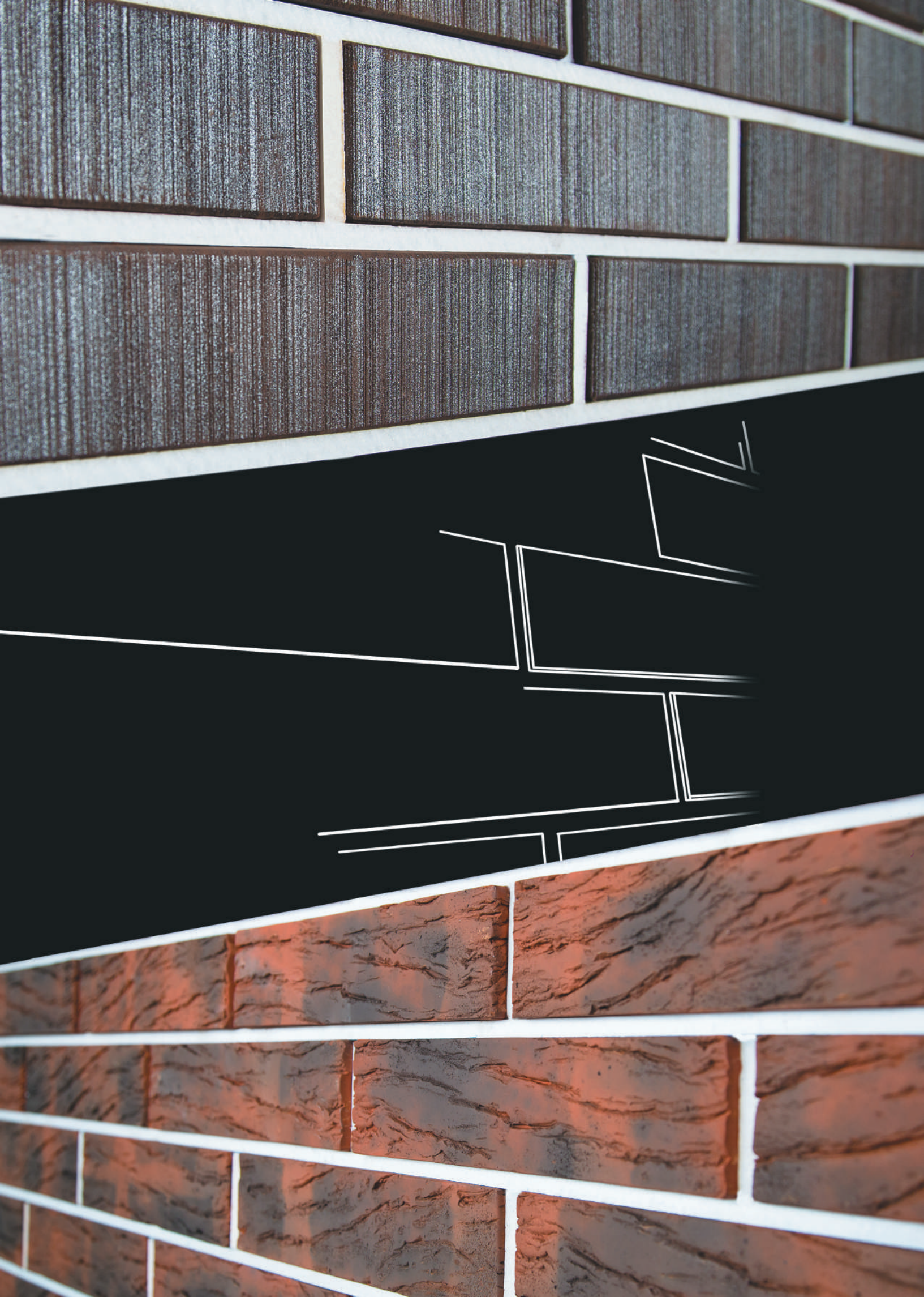




КАТАЛОГ БАВАРСКОЙ КЛАДКИ

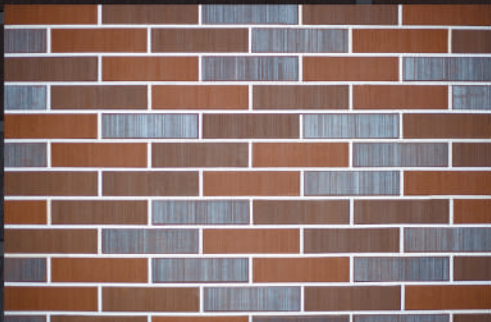


BROWN
DIAMONDS
30%

ШОКОЛАД
БАРХАТ
30%

ТЕРРАКОТ
БАРХАТ
40%

	3	2	1	2	3
1	3	2	1	3	2
2	3	2	1	3	1
1	2	3	2	3	1
1	3	1	2	1	2
1	2	2	3	1	3
3	2	1	2	2	3
2	1	3	2	2	1
1	3	1	3	1	2
3	2	1	2	3	

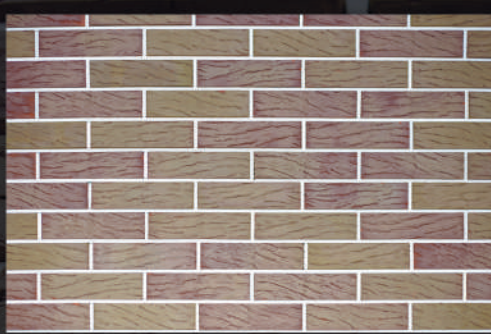


 1. Brown Dimonds
 2. Шоколад Бархат
 3. Терракот Бархат

MARS
STRONG
50%

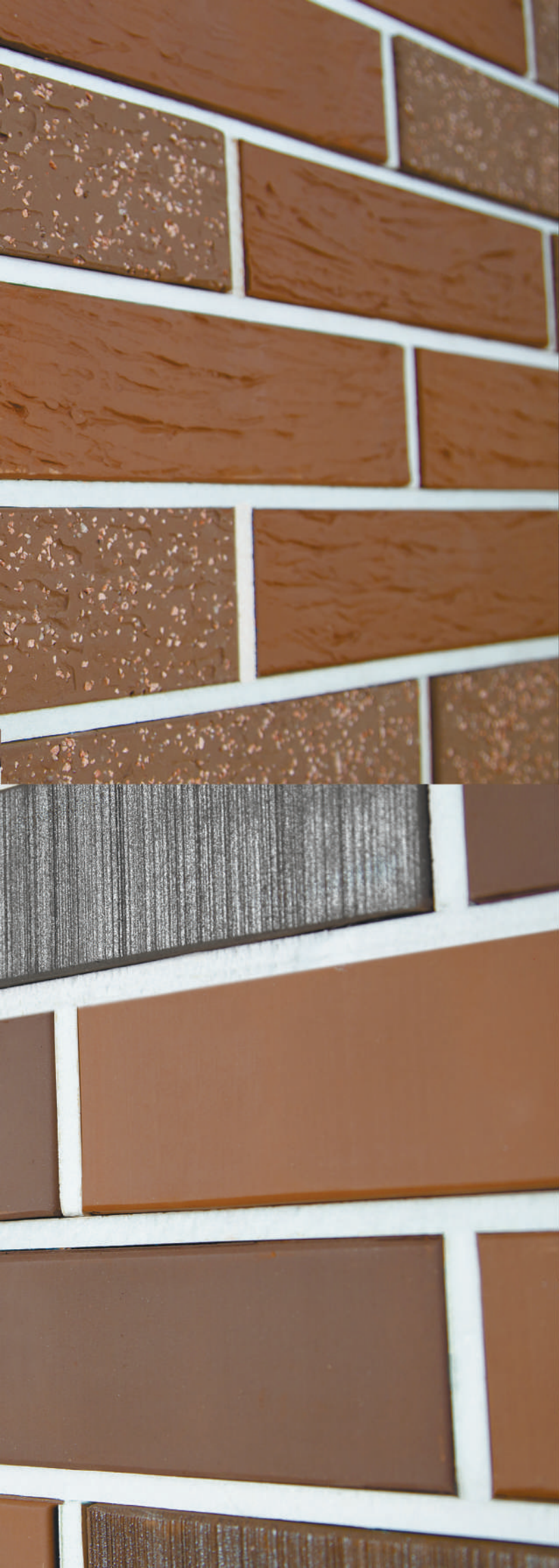
OLIVA
STRONG
50%

	1	2	1	1	2
2	1	2	2	1	2
1	1	2	1	2	2
1	1	2	1	1	2
1	1	2	2	1	2
2	1	2	2	1	2
2	1	1	2	1	
1	2	1	1	2	1
1	2	1	2	2	



 1. Mars Strong
 2. Olive Strong

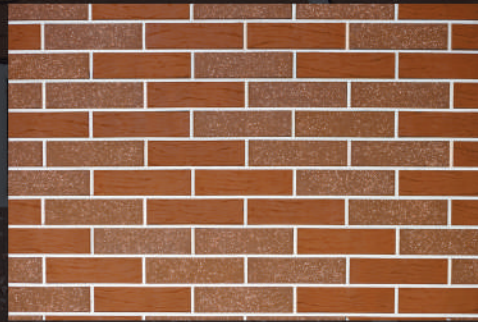




1	2	1	1	2	
2	1	2	2	1	2
1	1	2	1	2	2
2	2	1	1	2	
1	1	2	1	1	2
1	2	2	1	2	
2	1	2	2	1	2
2	1	1	1	2	1
1	2	1	1	2	1
1	2	1	2	2	

BROWN GRANITE
50%

ТЕРРАКОТ
ГЛУБОКИЙ
РУСТИК 50%



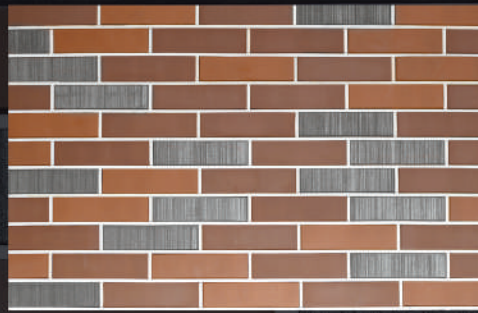
- 1. Brown Granite
- 2. Терракот рустик

1	2	1	1	3	2	
3	2	1	1	2	2	1
3	1	2	1	2		
1	3	1	1	2	1	
2	1	1	3	1		
2	1	3	1	3	1	
3	2	1	3	1		
1	2	3	1	3	2	
1	3	1	2	1		
2	1	2	1	3	1	
3	1	2	2	1	2	

ШОКОЛАД
50%

ТЕРРАКОТ
30%

BROWN DIAMONDS
20%



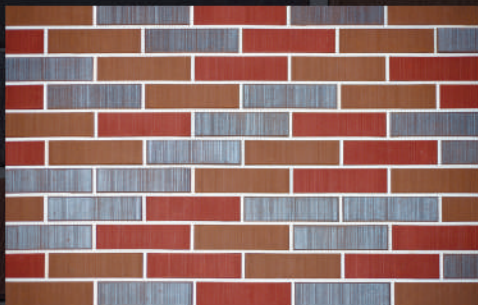
- 1. Шоколад
- 2. Терракот
- 3. Brown Diamonds

БОРДО
ТЁМНЫЙ
БАРХАТ 33%

BROWN
DIAMONDS
34%

ТЕРРАКОТ
БАРХАТ
33%

3	2	1	2	3	
1	3	2	1	3	2
2	3	1	3	1	
1	2	3	2	3	1
3	1	2	1	2	
1	3	2	3	1	2
2	2	3	1	3	
3	2	1	2	2	3
2	1	3	2	1	
1	3	1	3	1	2
3	2	1	2	3	



1. Бордо темный бархат



2. Brown Diamonds



3. Терракот бархат

БОРДО
15%

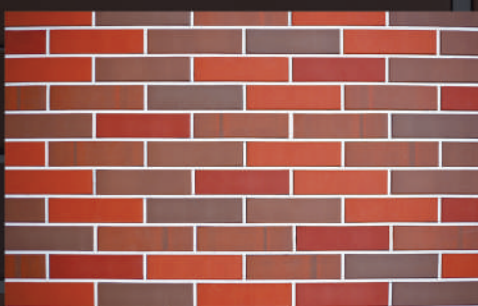
ТЕРРАКОТ
СВЕТЛЫЙ
20%

КРАСНЫЙ
30%

ТЕРРАКОТ
15%

FUSION
EVEN
20%

3	2	5	3	2	
1	3	2	4	3	2
3	2	3	1	2	
5	5	4	3	5	1
2	1	5	5	4	
3	5	2	3	5	2
3	2	1	3	2	
2	3	4	2	3	1
4	5	5	1	5	
5	1	3	5	4	3
3	4	3	1	4	



1. Бордо



2. Терракот светлый



3. Красный



4. Терракот



5. Fusion Even

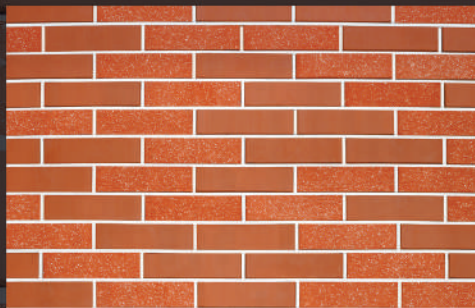




1	2	1	1	2	
2	1	2	2	1	1
1	1	2	1	2	2
1	1	2	1	1	2
2	2	1	1	2	
1	1	2	1	2	2
1	2	1	2	1	2
2	1	2	2	1	2
2	1	1	2	1	
1	2	1	1	2	1
1	2	1	2	2	

ТЕРРАКОТ
СВЕТЛЫЙ
50%

RUSSET
GRANITE
50%



- 1.Терракот светлый
- 2.Russet Granite



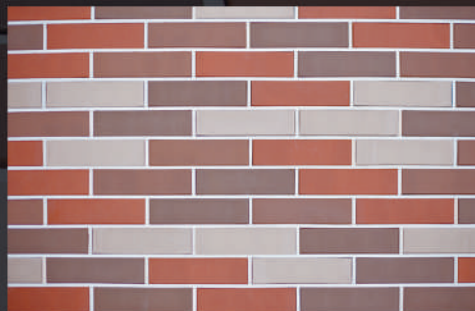
4	3	2	4	3	
1	4	1	3	4	1
4	1	4	3	1	
2	2	3	4	2	3
3	1	2	2	1	
4	2	3	4	2	3
4	3	1	4	3	
3	4	1	3	4	1
1	2	2	1	2	
2	1	4	2	1	4
4	1	4	1	1	

Терракот
светлый
25%

Серебро
25%

Терракот
25%

Красный
25%



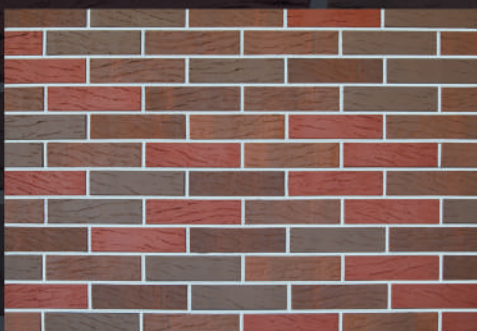
- 1.Терракот светлый
- 2.Серебро
- 3.Терракот
- 4.Красный

Fusion Strong
50%

Olive Strong
20%

Бордо глубокий
рустик
30%

1	2	1	3	2	
3	2	1	1	2	1
3	1	2	1	2	
1	3	1	1	2	1
2	1	1	3	1	
3	2	1	3	1	
1	2	3	1	3	2
1	3	1	2	1	
2	1	2	1	3	1
3	1	2	1	2	



1. Fusion Strong



2. Olive Strong



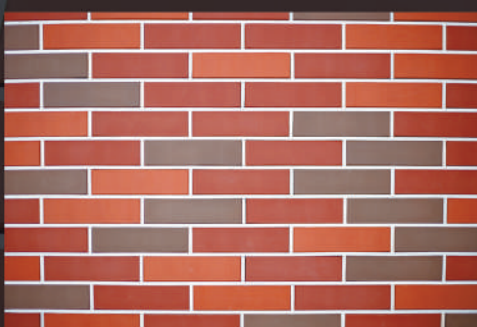
3. Бордо глубокий рустик

БОРДО
50%

КРАСНЫЙ
30%

ШОКОЛАД
20%

1	2	1	3	2	3
3	2	1	1	2	1
3	1	2	1	2	1
1	3	1	1	2	1
2	1	1	3	1	3
2	1	3	1	3	1
3	2	1	3	1	3
1	2	3	1	3	2
1	3	1	2	1	3
2	1	2	1	3	1
3	1	2	1	2	1
1	2	1	3	1	3



1. Бордо



2. Красный



3. Шоколад





3	3	2	3	1		
1	2	3	2	3	2	
2	3	3	1	2	3	2
3	1	2	2	1		
2	3	3	1	3	3	
3	3	2	3	2		
2	1	2	2	3	3	
2	3	3	1	3		
1	2	2	1	2	3	
3	3	1	3	2		

КЕРМА
СЕРЕБРО
20%

ТЕРРАКОТ
30%

ШОКОЛАД
50%



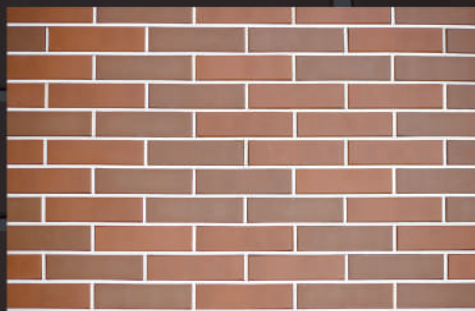
-  1.Серебро
-  2.Терракот
-  3.Шоколад



1	2	1	1	2		
2	1	2	2	1	2	
1	1	2	1	2	2	
1	1	2	1	1	2	
2	2	1	1	2		
1	1	2	1	1	2	
2	1	2	2	1	2	
2	1	2	2	1	2	
2	1	1	1	2	1	
1	2	1	1	1	2	1
1	2	1	1	2	2	

ТЕРРАКОТ
50%

ШОКОЛАД
50%



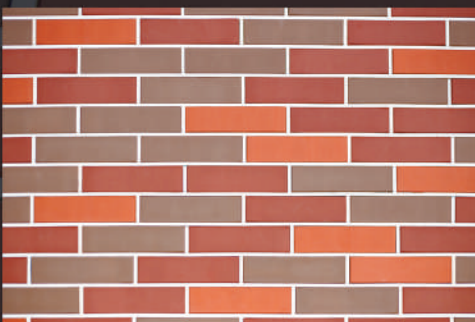
-  1.Терракот
-  2.Шоколад

ШОКОЛАД
40%

БОРДО
ТЁМНЫЙ
40%

КРАСНЫЙ
20%

1	2	1	1	2	2	3	
1	3	2	1	1	2	3	1
2	1	1	1	2	3	1	
3	2	1	2	1	2		
1	1	1	3	2	2	3	
2	1	1	3	2	2	1	
1	2	2	1	3	1		
1	3	1	2	1	2		
2	1	2	2	3	2	2	
2	1	2	1	3	1		
1	2	3	1	2	2	1	
3	2	1	2	2	1		



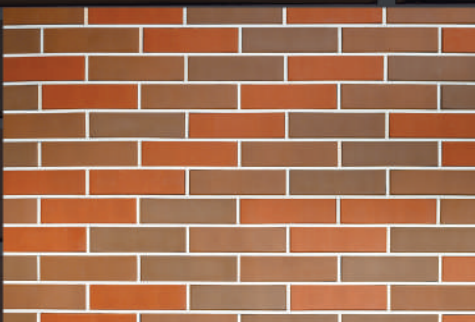
- 1. Шоколад
- 2. Бордо тёмный
- 3. Красный

ШОКОЛАД
30%

ТЕРРАКОТ
СВЕТЛЫЙ
40%

ТЕРРАКОТ
30%

3	2	1	2	3	1
1	3	2	1	3	2
2	3	1	3	1	2
1	2	3	2	3	1
3	1	2	1	2	3
1	3	2	3	1	2
2	2	3	1	3	1
3	2	1	2	2	3
2	1	3	2	1	3
1	3	1	3	1	2
3	2	1	2	3	2
1	2	3	1	1	2



- 1. Шоколад
- 2. Терракот светлый
- 3. Терракот





1	2	1	1	3	2	3
3	2	1	1	1	2	1
3	1	1	2	1	2	1
1	3	1	1	1	2	1
2	1	1	1	3	1	3
2	1	3	1	1	3	1
3	2	1	1	3	1	3
1	2	3	1	1	3	2
1	3	1	2	1	1	3
2	1	2	1	1	3	1
3	1	2	1	1	2	1
1	2	1	3	1	1	3

- ТЕРРАКОТ 50%
- ТЕРРАКОТ СВЕТЛЫЙ 25%
- ПШЕНИЧНОЕ ЛЕТО 25%



1. Терракот
 2. Терракот светлый
 3. Пшеничное лето



3	3	2	3	1	
1	2	3	2	1	2
2	3	1	3	3	2
3	1	2	2	1	
2	3	3	1	3	3
3	3	2	3	2	
2	1	2	2	3	3
2	3	3	1	3	
1	2	2	1	2	3
3	3	1	3	1	

- Olive Strong 20%
- Mars Strong 30%
- Mercury Strong 50%

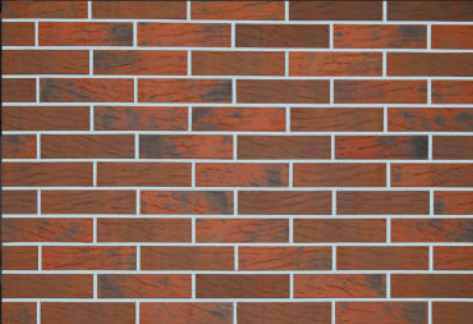


1. Olive Strong
 2. Mars Strong
 3. Mercury Strong

Fusion Strong
50%

Mercury Strong
50%

2	1	2	1	1
1	2	2	1	2
1	2	2	1	2
1	2	2	1	2
2	1	2	1	2
1	1	2	2	1
1	1	2	1	2
2	1	2	1	2
2	2	1	2	1
1	2	1	2	1
2	1	2	1	2



-  1. Fusion Strong
-  2. Mercury Strong

Mercury Strong
90%

Brown Dimonds
10%

2	1	1	1	1
1	1	2	1	1
1	1	2	1	1
1	1	1	1	1
1	1	1	2	1
1	1	1	1	2
1	1	1	1	1
1	1	1	1	1
1	1	1	1	1
1	1	1	1	1
1	1	2	1	1



-  1. Mercury Strong
-  2. Brown Dimonds





3	3	2	3	1	
1	2	3	2	3	2
2	3	1	3	1	2
2	3	1	2	2	1
2	3	3	1	3	3
3	3	2	2	3	2
2	1	2	2	3	3
2	3	3	1	3	
1	2	2	1	2	3
3	3	1	3	1	

- Olive Strong 40%
- Mars Strong 20%
- Бордо глубокий рустик 40%



- 1. Olive Strong
- 2. Mars Strong
- 3. Бордо глубокий рустик

1	4	3	1	4	3
4	3	4	1	1	3
2	2	1	4	2	1
3	1	2	2	2	1
4	2	3	4	2	3
4	3	1	1	4	3
3	4	1	3	4	1
1	2	2	1	2	
2	1	4	2	1	4
4	1	4	1	1	
2	3	4	2	3	2

- Mercury Strong 25%
- Шоколад рустик 25%
- Бордо рустик 25%
- Fusion Strong 25%



- 1. Mercury Strong
- 2. Шоколад рустик
- 3. Бордо рустик
- 4. Fusion Strong

Правила создания орнамента баварской кладки

Баварская кладка классифицируется по следующим видам:

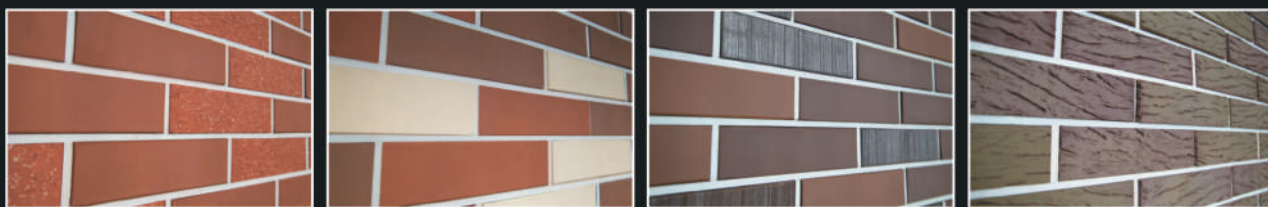
- классическая - в которой используются 4 оттенка цветовой гаммы;
- многоцветная - для рисунка берутся более 4 цветовых вариантов;
- двухцветная подразумевает наличие 2 цветов.

Существует множество способов баварской кладки, рассмотрим наиболее востребованные из них:

- блочный: один ряд выкладывается длинной стороной кирпича, следующий - короткой;
- напольный (для оборудования дорожек и площадок) укладка ведется широкой стороной вверх, каждый ряд смещается на половину размера кирпича;
- английский: первый ряд выкладывается в последовательности «2 длинные стороны, 1 короткая», второй ряд повторяет первый со смещением (стыки длинных сторон приходятся на середину кирпича, уложенного короткой стороной в предыдущем ряду);
- липецкий: первые 3 ряда выкладываются с полным совпадением по стыкам, четвертый также совпадает по стыкам, но начинается с короткой стороны;
- голландский: один ряд полностью состоит из коротких элементов, следующий - из чередования коротких и длинных;
- силезский: схема выкладки - «2 длинные стороны, 1 короткая», следующий ряд выполняется со смещением вправо на четверть кирпича, третий - с таким же смещением влево.

Чтобы выполнить кладку в немецком стиле правильно, нужно заранее создать схему будущего орнамента. Для того, чтобы рисунок был приятен глазу и не создавал визуальный диссонанс, следует придерживаться следующих правил:

- эскиз следует сначала нарисовать на бумаге;
- все элементы должны присутствовать в орнаменте в определенных пропорциях;
- схема не должна повторяться в точности;
- оптимальное количество выбранных тонов для орнамента равно 4 - 5;
- цветовая гамма должна быть сбалансирована, без перенасыщения яркими фрагментами;
- наиболее эффективно смотрится рисунок, выложенный попеременно короткими и длинными сторонами кирпича;
- для создания интересного орнамента следует использовать как гладкий, так и фактурный материал.

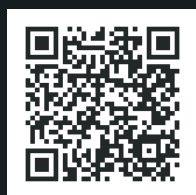


Мы выпускаем облицовочную плитку во всех цветовых решениях и фактурах, согласно номенклатуре кирпича, как в премиальной, так и в классической коллекции. Облицовочная плитка ГК «Керма» позволит Вам не только воплотить свои самые смелые мечты в создании фасада нового дома, но и позволит провести реконструкцию существующего.

KLINKER FASADE

КЕРАМИЧЕСКАЯ ПЛИТКА

для экстерьерных и интерьерных решений



Создай свой неповторимый стиль!



kerma-nn.ru



kerma-nn.ru